

RECORRIDO Distancia Km 15,6 ; **SALIDA** desde la Fasa; **META VOLANTE** a los 5,2 km Espartinas;
META Parque VPO; **AVITUALLAMIENTO** 3 puntos



ZONA SALIDA ENTRADA

Control salida hasta el km 3 se necesitan 9 voluntarios en amarillo.

Control llegada desde el km 14,5 hasta la meta 9 voluntarios serán los mismos que los del control de salida

Los 2 voluntarios de color VERDES son puestos que cubrirán los de color amarillo. El punto de la rotonda de Carriles serán policías o protección civil. Color rojo

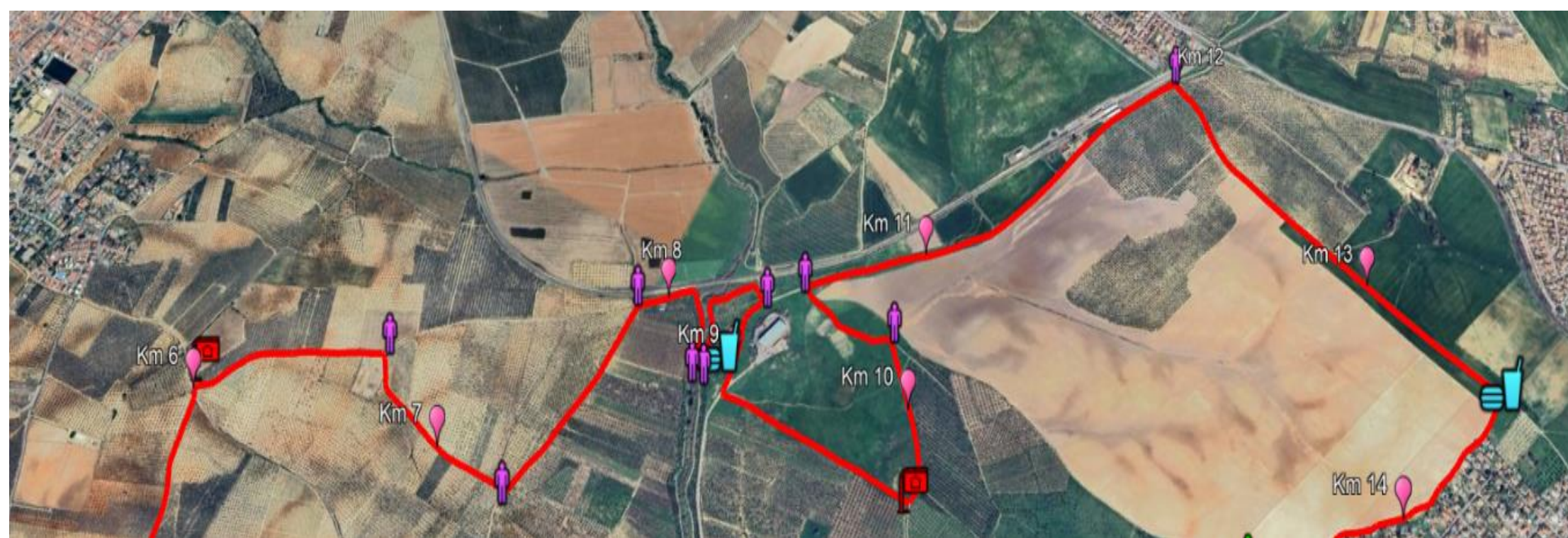


ZONA DE ESPARTINAS

Espartinas, es la parte más conflictiva de la carrera en un espacio reducido se concentran 26 calles con tráfico, una Meta volante y un avituallamiento. Hablamos de más de 30 voluntario. El primero llegara sobre los 20 minutos y el último sobre 40 minutos.

Esta zona es Espartina quien debe de hacerse responsable y rediseñar esta parte del recorrido si lo ve necesario.

La zona comienza en la subida del camino de Villanueva con dos personas del tráfico al punto limpio.



ZONA INTERMEDIA

2 puntos de control de dorsales con 3 personas/punto; Total necesarias 6. EL primero punto en el km 6 (parte alta del camino de Villanueva) y el segundo en el km 9,8 (Arriba del Quemao corto).

2 puntos de avituallamiento entre 3 personas /punto; Total necesario 6 (el punto 3 está en Espartinas) Uno punto en el km 9 (frente al punto limpio) y otro en el km 13,7 (al final de la cuesta de Torrijos).

9 voluntarios para el control intermedio del circuito.

Para todo el recorrido sin contar Espartinas hace falta 30 voluntarios.

En Espartinas hace falta otros 30 voluntarios

Total 60 voluntarios.